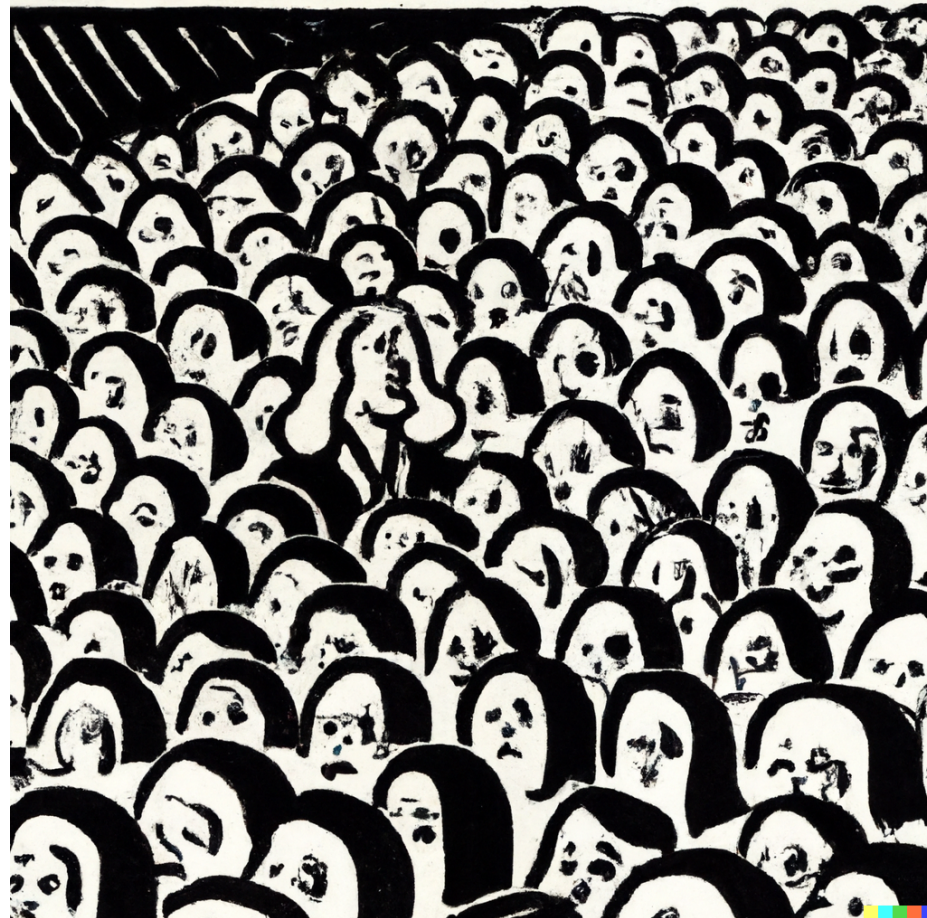


Sous-encadrement à l'ULB

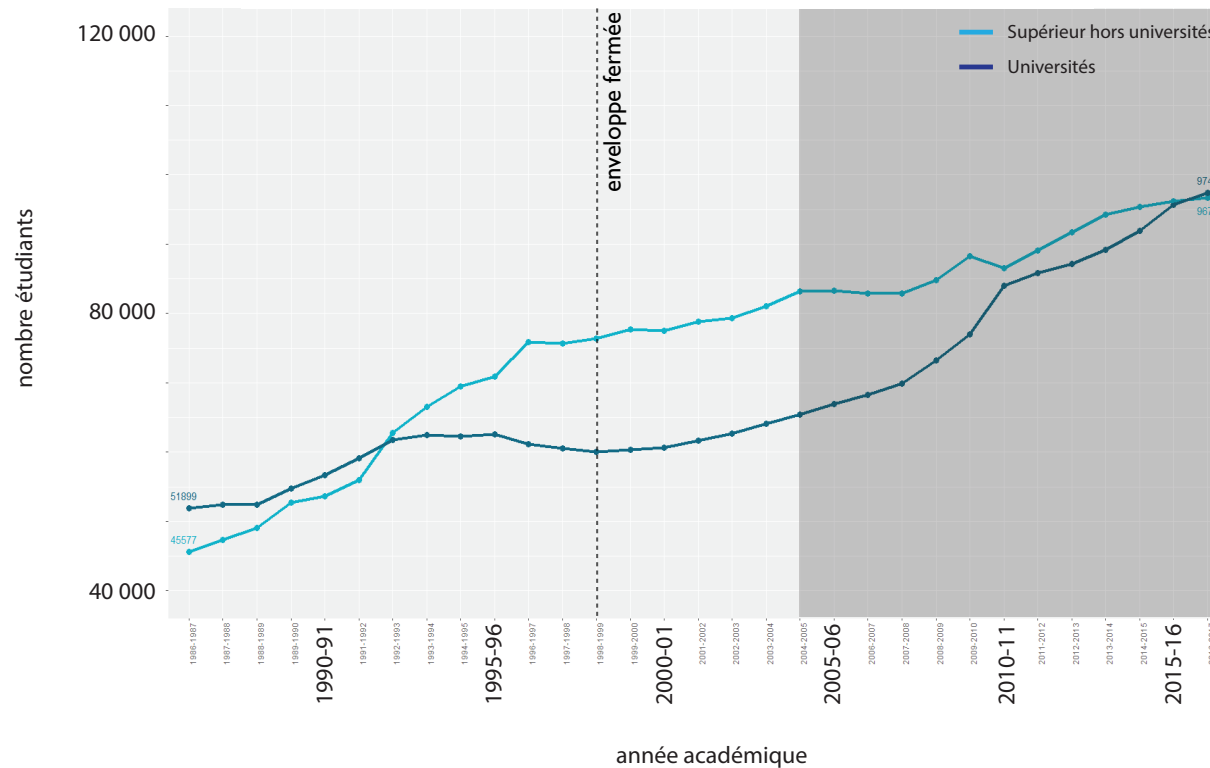


Temps long

Massification dans l'enseignement supérieur

FWB : +50% dans les universités entre 2004 et 2016

Evolution de la population dans l'enseignement supérieur en FWB (1986 - 2016)

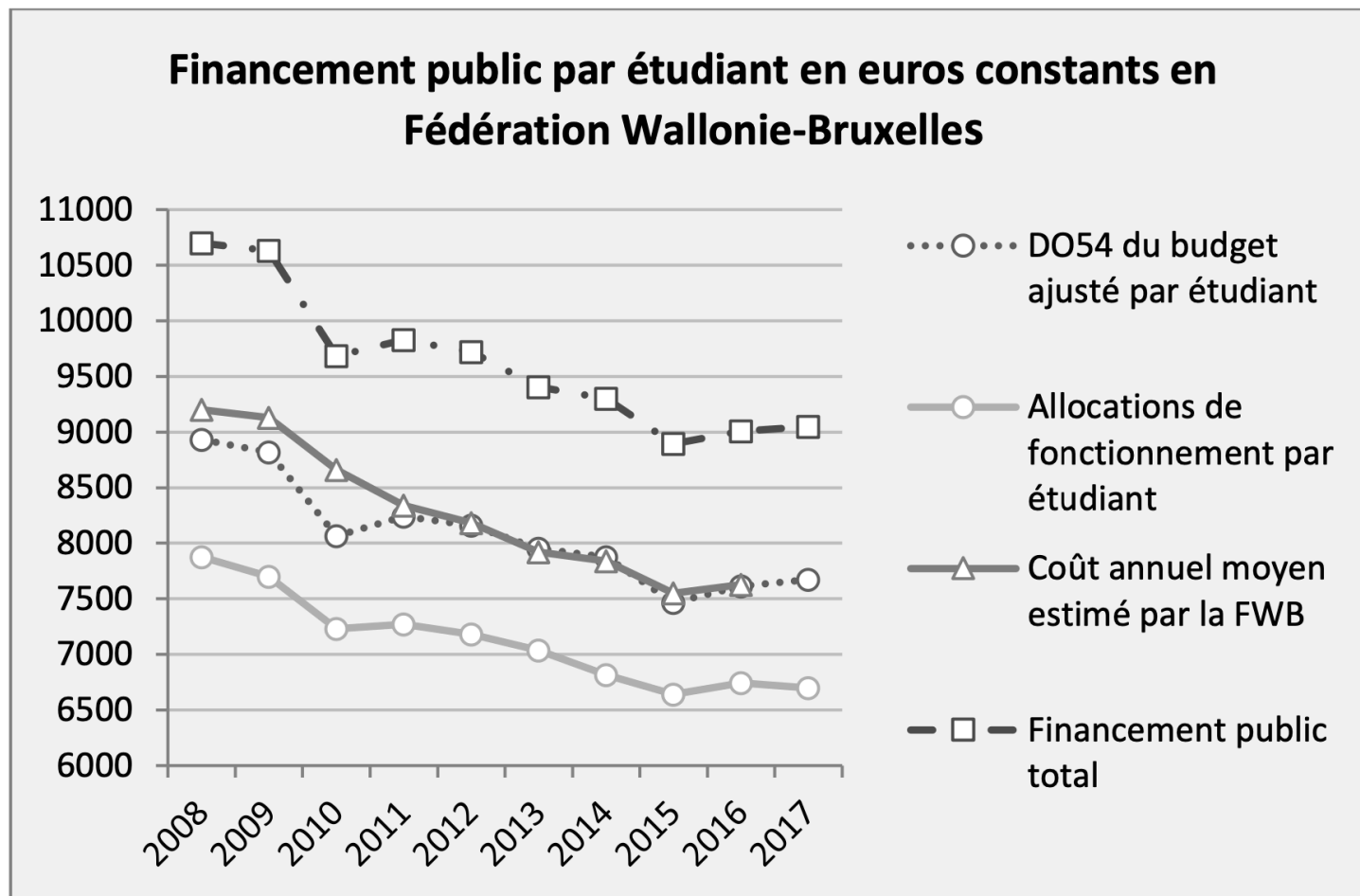


À l'ULB ?

Temps long

Moins de moyens par étudiant.e.s

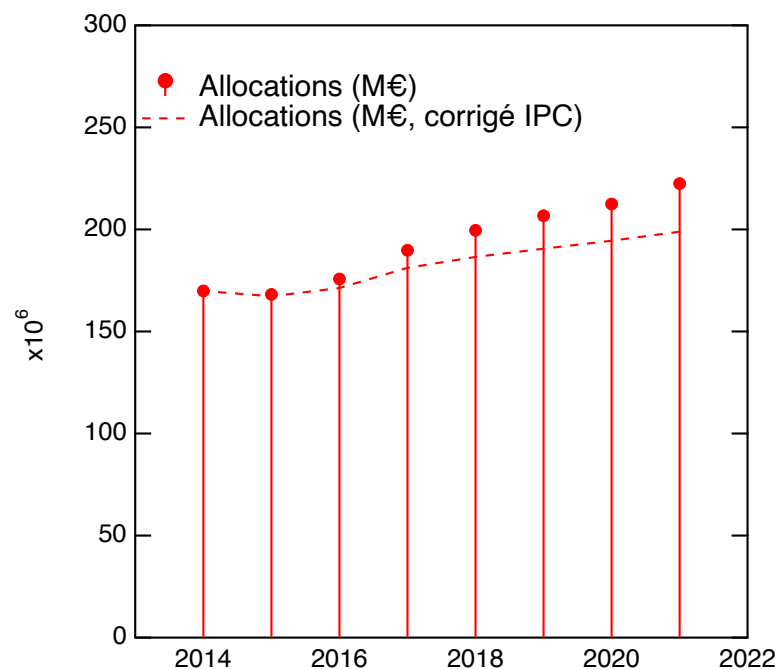
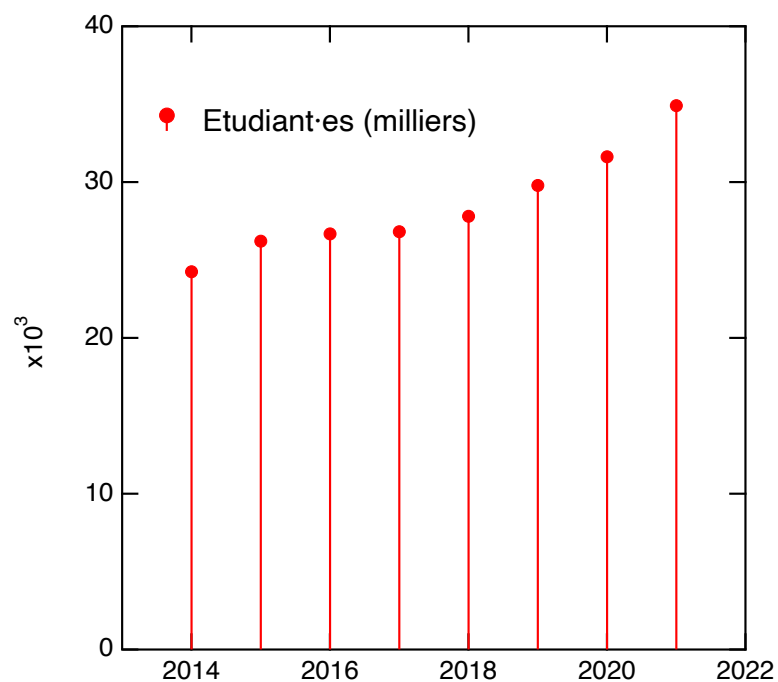
FWB : financement fixe malgré l'augmentation du nombre d'étudiant.e.s



ULB

2018-2022

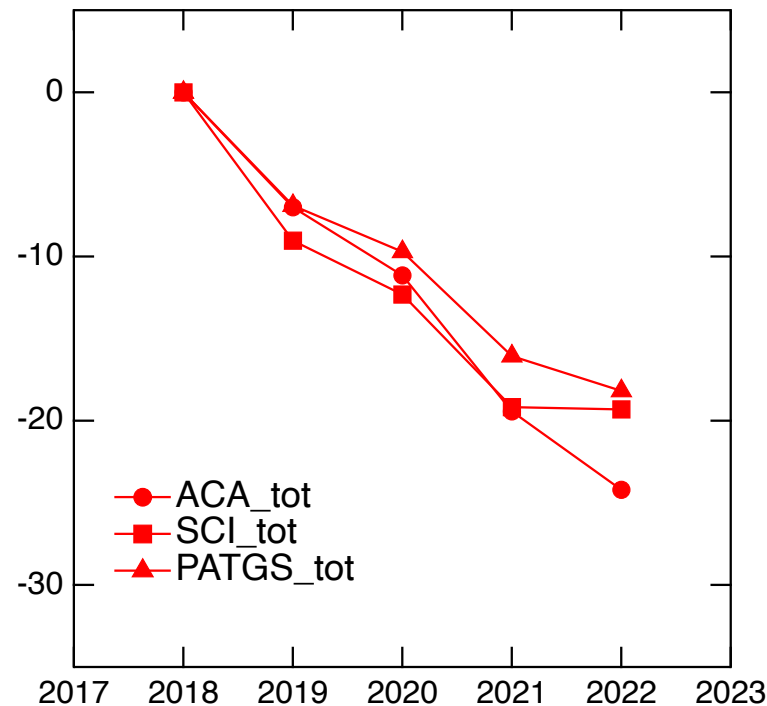
- + 9358 étudiant.e.s (+33%)
- Inflation comprise : +22 M€ de financement FWB à l'ULB (+12%)



ULB

évolution taux d'encadrement depuis 2018

Le nombre de profs, d'assistant.e.s et de personnel administratif par étudiant.e a diminué d'environ 20%



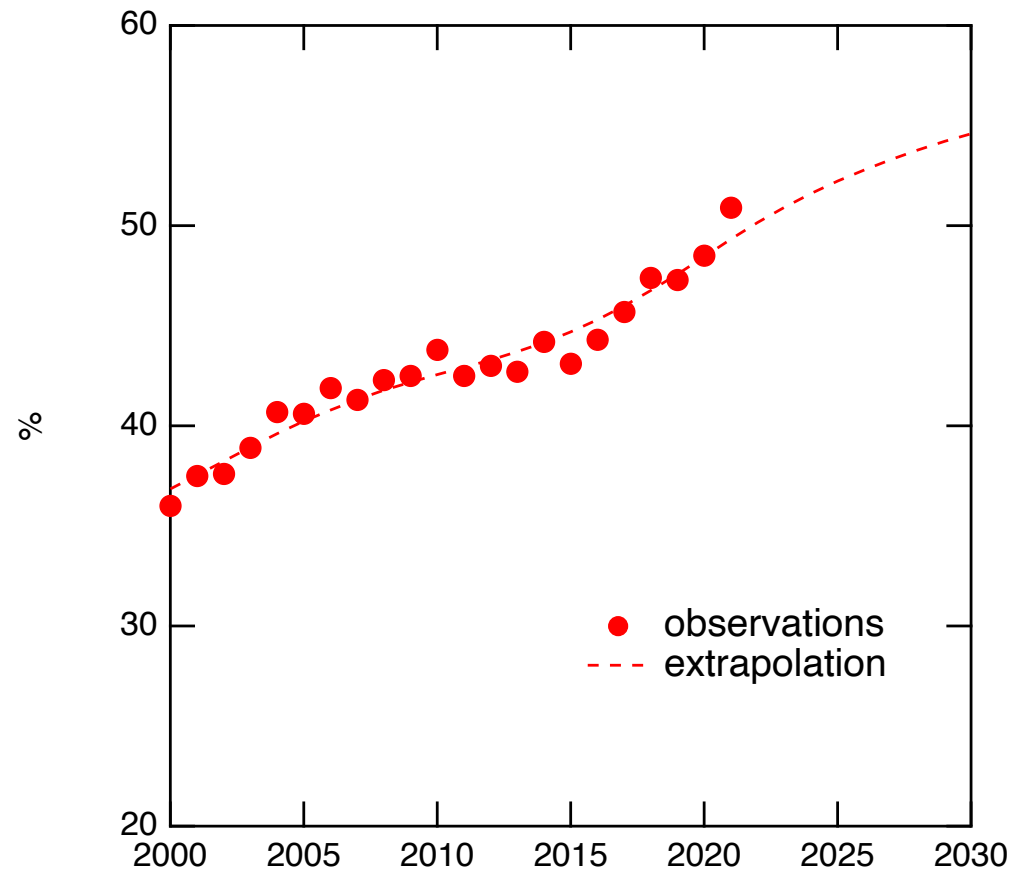
Il aurait fallu engagé 257 profs, 92 assistant.e.s et 323 personnels ATGS pour maintenir la situation de 2018

L'ULB a engagé 24,4 profs, 28,7 assistant.e.s et 136,1 PATGS....

Contexte global

Évolution future

Part de la population des 25 à 34 ans
ayant un diplôme de l'enseignement supérieur en Belgique
(bureau du plan 2022)



ULB

Évolution future

- Augmentation du nombre d'étudiant.e.s
- Augmentation du budget ULB
- Diminution du taux d'encadrement

- Augmentation prévisible du nombre de futur.e.s étudiant.e.s

L'ULB a un plan informatique, un plan immobilier ...

Quel est le plan à long terme pour assurer l'encadrement de l'enseignement à l'ULB ?

Revendication

80% maintenant !

nous demandons aux Autorités de l'ULB de consacrer tous les moyens disponibles pour assurer la mission d'enseignement de l'université en prévoyant pour les années à venir un plan d'embauche massive de personnel dans des conditions stables, en consacrant le maximum possible, c'est-à-dire 80% de son budget annuel.

80% pour :

- un meilleur suivi pédagogique
- des assistant.es temps-plein, plus disponibles
- des groupes de TP plus petits
- moins d'examens en QCM

27 avril 2023

Arrêt de travail et rassemblement



Arrêt de travail de 30 min

Rassemblement